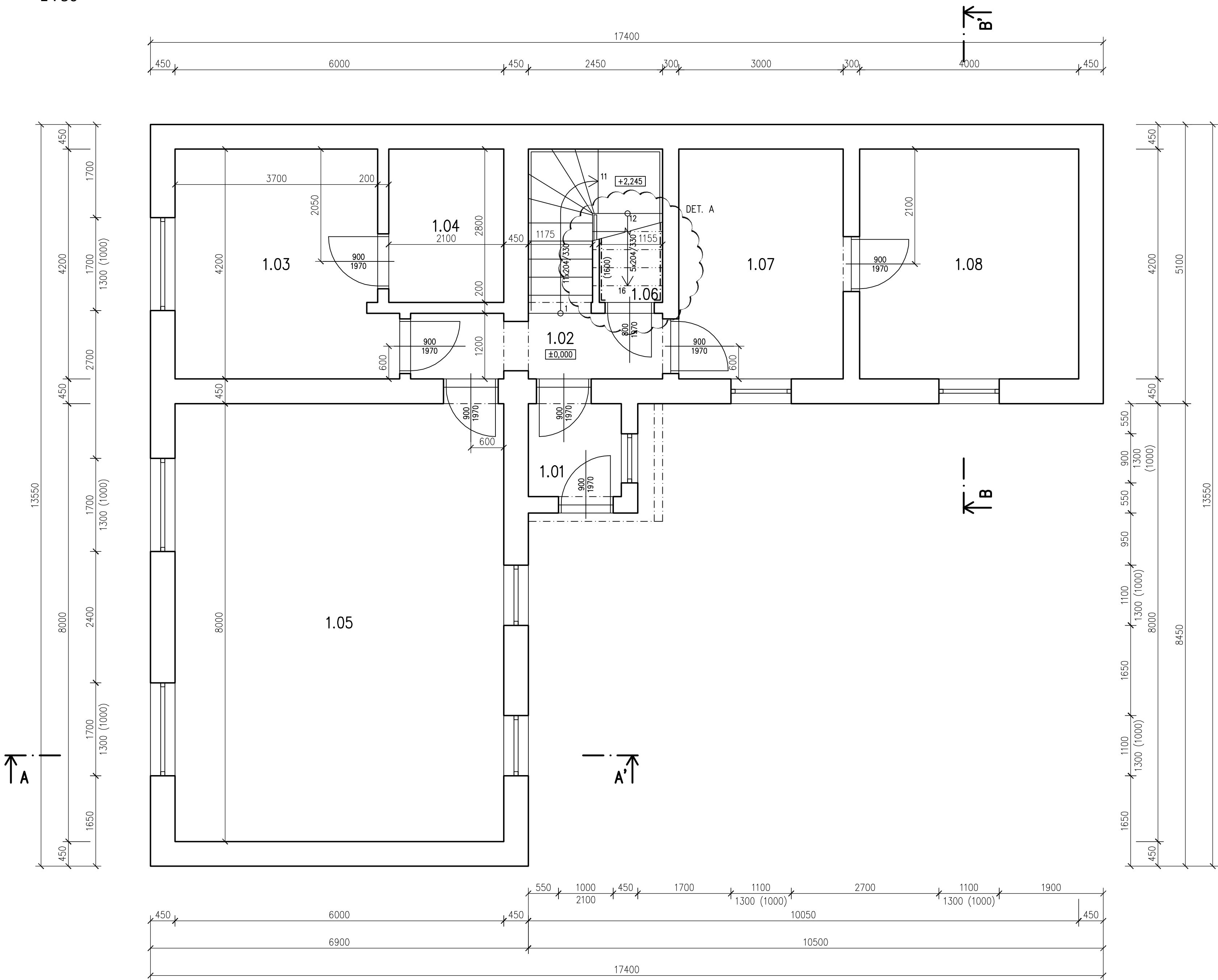
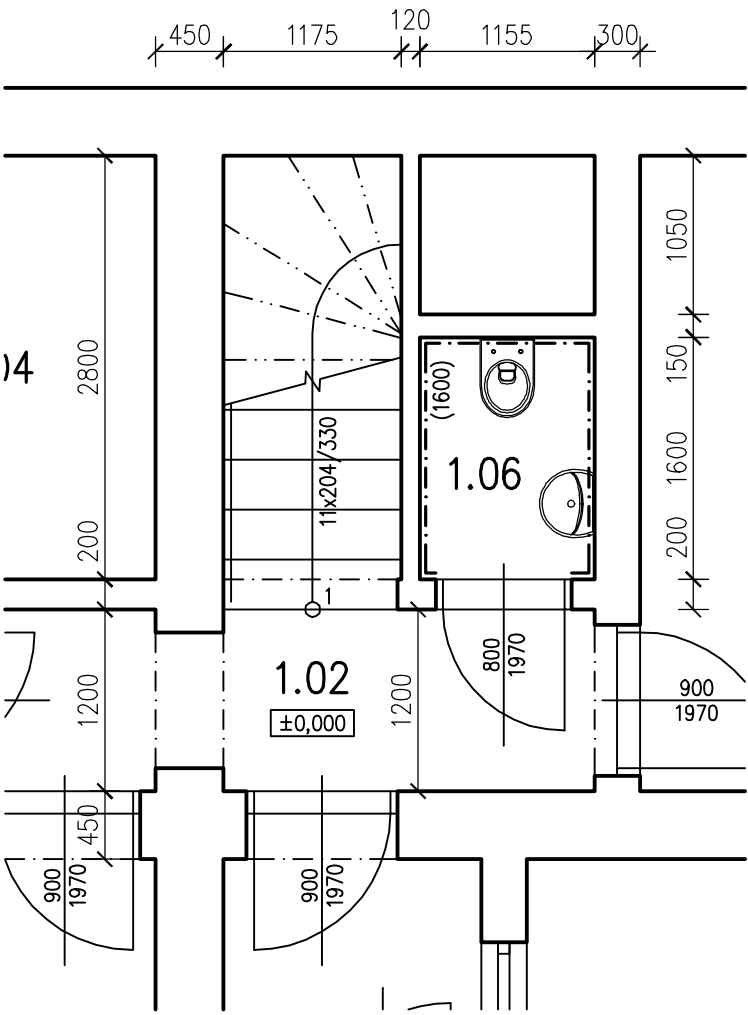


PŮDORYS 1.NP - STÁVAJÍCÍ STAV
1 : 50



DETAIL DET. A 1 : 50



LEGENDA MÍSTNOSTÍ

OZN.	NÁZEV	PLŮCHA
1.01	ZÁDVEŘÍ	2,89
1.02	CHODBA + SCHODIŠTĚ	8,91
1.03	KANCELÁŘ	15,98
1.04	SKLAD	5,88
1.05	ZASEDACÍ MÍSTNOST	48,00
1.06	WC – ŽENY	3,23
1.07	KANCELÁŘ	12,60
1.08	KANCELÁŘ	16,80

LEGENDA

— STÁVAJÍCÍ KONSTRUKCE (ZDIVO SMÍŠENÉ, PŘEVÁŽNĚ Z CIHEL PLNÝCH PÁLENÝCH)

- Poznámky:
- PŘÍČKY PROVEDENY JAKO ZDĚNÉ Z KERAMICKÝCH CIHEL PLNÝCH PÁLENÝCH
 - STROPNÍ KONSTRUKCE ŘEŠENY JAKO TRAMOVÉ POLOSPALNÉ STROPY S RÁKOSNÍKY
 - KROV ŘEŠEN JAKO DŘEVĚNÝ HANBÁLKOVÝ, KAŽDÁ ČTVRTÁ VAZBA VYZTUŽENA NAVÍC JEDNOU KLEŠTINOU / HANBÁLKEM (SH: +8,160)
 - STŘEŠNÍ PLAŠŤ TVOŘEN KERAMICKOU SKLÁDANOU STŘEŠNÍ KRYTINOU
 - POZEDNICE: 120/100
 - TRÁMY: 150/70 a 930
 - KLEŠTINY: 140/50
 - POD KAŽDÝM OKENNÍM OTVOREM UMÍSTĚNO JEDNO PŘÍMOTOPNÉ EL. TĚLESO

Katastrální území Vrsckmaň (786586), okres Chomutov

		Prokama, s.r.o., IČ: 246 92 271, DIČ: CZ24692271 Slánská 47, 273 41 Brandýsek, tel.: +420 723 736 617 Web: www.prokama.cz, e-mail: info@prokama.cz	
Akce: Rekonstrukce budovy OÚ Vrsckmaň			
Stavebník: Obec Vrsckmaň, Vrsckmaň č.p. 46, 431 15 Vrsckmaň		Datum: únor 2012	
Výpracoval: Ing. Rudolf Mach (ČKAIT – 0011550)		Měřítko: 1:50	
Stupeň: Dokumentace k žádosti o stavební povolení (DSP)		Formát: 6x A4	
Část: F.1 – Architektonické a stavebně technické řešení		Zak. číslo: 017/11/SR–KV1	
Název výkresu: PŮDORYS 1.NP STÁVAJÍCÍ STAV		Označení výkresu: F.1.P01	

